

PRODUKTDATABLAD HTN 75/230...240 I

HALOTRONIC®-COMPACT – HTM, HTN | Elektroniske transformere for lavvoltage halogener



Anvendelsesområder

- Effekt- og accentbelysning
- Dagligstuer
- Objektbelysning
- Konferencerum
- Restauranter
- Forsænkede og overflademonterede møbelarmaturer
- Butiks-belysning
- Eventlokaler

Produktfordele

- Særligt lavt strømtab takket være høj effektivitet
- Trækafastning passer til forskellige kabeltyper (HTM)
- Eget til installation under kritiske pladsforhold takket være det kompakte, funktionelle design
- Ekstrem kompakt transformer muliggør installation i områder med kritiske pladsforhold (HTN)
- Beskyttet drift over hele området for delvis belastning giver lang levetid for lyskilden

Produktegenskaber

- Linjefrekvens: 50...60 Hz
- RI-undertrykkelse: iht. EN 55015 (A1: 2007)/CISPR 15, EN 55022
- Linjeoversvingninger iht. EN 61000-3-2
- Immunitet iht. EN 61547
- Sikkerhed: iht. EN 61347
- Beskyttelse imod kortslutning, overbelastning og overophedning: elektronisk reversibel
- Elektrisk isolering mellem den primære side og den sekundære side
- Dimbar på forkant (uden HTN) og bagkant

TEKNISKE DATA

ELEKTRISKE DATA

Nominel wattforbrug	79,00 W
Nominel spænding	230...240 V
Nominel udgangsspænding	11,5 V / 11,7 V ¹⁾
Input spændingsområde	230...240 V
Input spænding AC	207...254 V
Startstrøm	0,37 A ²⁾
Forsynings frekvens	50/60 Hz ³⁾
Cos Phi (effektfaktor)	0,95 ⁴⁾
Effektivitet forkobling	95 % ⁵⁾
Komponent effektforbrug	4 W ²⁾
Max. antal forkobl.på sikr.afbr 10 A (B)	37
Max. antal forkobl.på sikr.afbr 16 A (B)	59
Driftsfrekvens	50 kHz

1) 75 W / 20 W

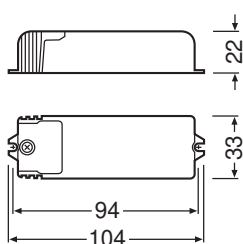
2) Maksimal

3) Ca.

4) Minimum

5) Ved fuld tilslutning

DIMENSIONER & VÆGT



Længde	104.00 mm
Monteringshul – længde	98,0 mm
Bredde	33.00 mm
Bredde (inkl. runde armaturer)	33.00 mm
Højde	22.00 mm
Højde (inkl. cylinderarmaturer)	22.00 mm
Kabeltværsnit, input-siden	1,5 mm ²

Kabeltværsnit, output-siden	1,5 mm ²
Afisoleringslængde af kabel, input side	10 mm / 6,0 mm ¹⁾
Afisoleringslængde af kabel, output side	10 mm / 6,0 mm ¹⁾
Produktvægt	68,00 g

¹⁾ Kabelkappen / Wire

FARVER & DRIFTSBETINGELSER

Produktfarve	Grå
Indkapslingsmateriale	Plastik
Materiale	Plastik

TEMPERATURER OG DRIFTSBETINGELSER

Omgivelsestemperatur	0...+50 °C
Max. tilladt temp. på TC punkt	85 °C
Max. komp.hus temp. i tilfælde af fejl	110 °C
Tilladte relative fugtighed under drift	5...85 % ¹⁾

¹⁾ Maximum 56 dage/årligt ved 85%

YDERLIGERE PRODUKTDATA

Indkapslet	Nej
------------	-----

EVNER

Dæmpbar	Yes
Dæmpningsniveau	0...100 %
Beskyttelse mod overophedning	Automatisk omstillelig/vendbar
Beskyttelse mod overbelastning	Automatisk omstillelig/vendbar
0 belastningssikker	Ja
Kort diagram beskyttelse	Automatisk omstillelig/vendbar
Maximal kabellængde forkobling/lyski REM	2,0 m
Egnet til armaturer med beskyt.klasse	II
Forbindelsestype, output siden	Skrue terminal

CERTIFIKATER & STANDARDER

Godkendelses mærker - godkendelse	VDE / VDE-EMC / E1 Godkendelse / EAC
Standarder	Acc. til DIN VDE 0875/CISPR 15/EN 55015 / Acc. til EN 61547 / Acc. til EN 61000-3-2 / Acc. til EN 61047 / Acc. til EN 61347 / Acc. til EN 55015
Beskyttelsesklasse	II
Beskyttelsestype	IP20

LOGISTISKE DATA

Temperatur ved opbevaring

-40...+85 °C

DOWNLOADS

Documenter og certifikater



User instruction



Declarations Of Conformity CE



Certificates

CAD/BIM filer



CAD data 3D PDF

LOGISTISKE DATA

Produktkode	Pakningsstørrelse (antal/enhed)	Dimensioner (længde x bredde x højde)	Bruttovægt	Volumen
4008321073037	Unpacked 1		70.00 g	
4008321073044	Shipping box 20	235 mm x 75 mm x 179 mm	1692.00 g	3.15 dm ³

Den nævnte produktkode beskriver mindste ordremængde, der kan bestilles. En leveringsenhed kan indholde et eller flere enkelte produkter. Ved ordreafgivelse bestiller man én eller flere leveringsenheder.

ANSVARSRASKRIVELSE

Ret til ændringer uden varsel. Fejl og undladelser undtaget. Sørg altid for at bruge den seneste udgivelse.